

Projectgebied Grotesteenweg



Overzicht project

hoek Grotesteenweg - Ringlaan

- ⇒ 24 appartementen + parkeergarage

Pastoor van de Wouwerstraat nr. 29

- ⇒ Poortwoning met 2 appartementen

groen binnengebied

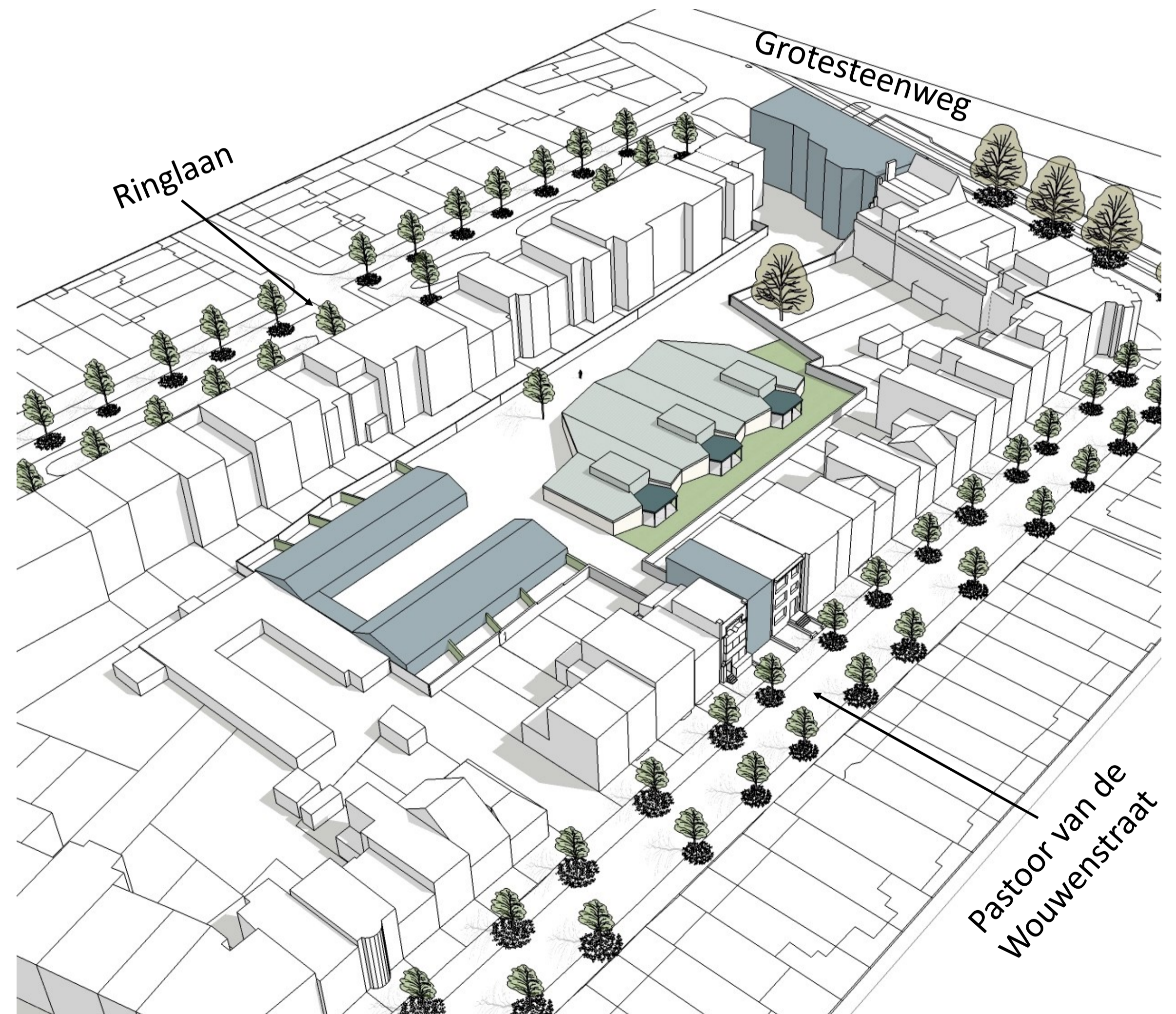
- ⇒ toegankelijk tijdens uren kinderdagverblijf

binnengebied centraal

- ⇒ Kinderdagverblijf “als paviljoen”

binnengebied kant Floraliënlaan

- ⇒ 8 seniorenwoningen “als paviljoen”





Timing project

- Ontwerp & onderzoek ⇒ 2022—2023
- Indienen aanvraag bouwvergunning ⇒ begin 2024
- Goedkeuring bouwaanvraag ⇒ zomer 2024
- Start zoektocht aannemer ⇒ najaar 2024
- Start uitvoering ⇒ 2025
- Gebouwen in gebruik & binnengebied toegankelijk ⇒ 2027

Deze timing is onder voorbehoud & kan wijzigen.

Contact

- www.woonhaven.be/contact
- 03 212 25 00

Huidige situatie verbeteren

Bestaande situatie

- . Veel verharding
- . Oude industriële gebouwen
- . Weinig groen



Duurzame vergroening

Toekomstige situatie

- . Ontharden
- . Ontpitten
- . Vergroening



Hoekgebouw

- . 24 appartementen
- . doorsteek vanaf de Grotesteenweg
- . ondergrondse parking met extra huurplaatsen voor buurtbewoners



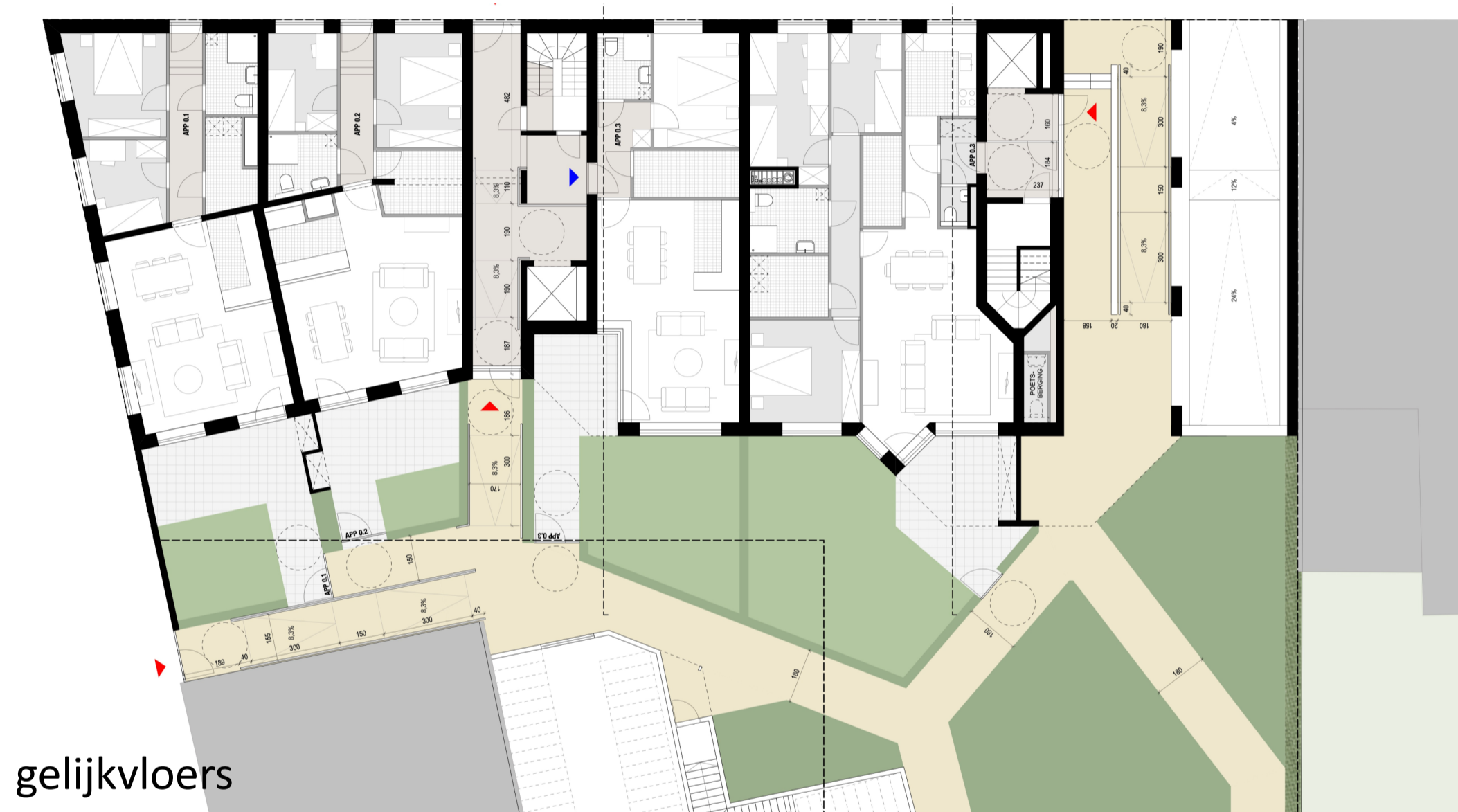
voorgevel Ringlaan



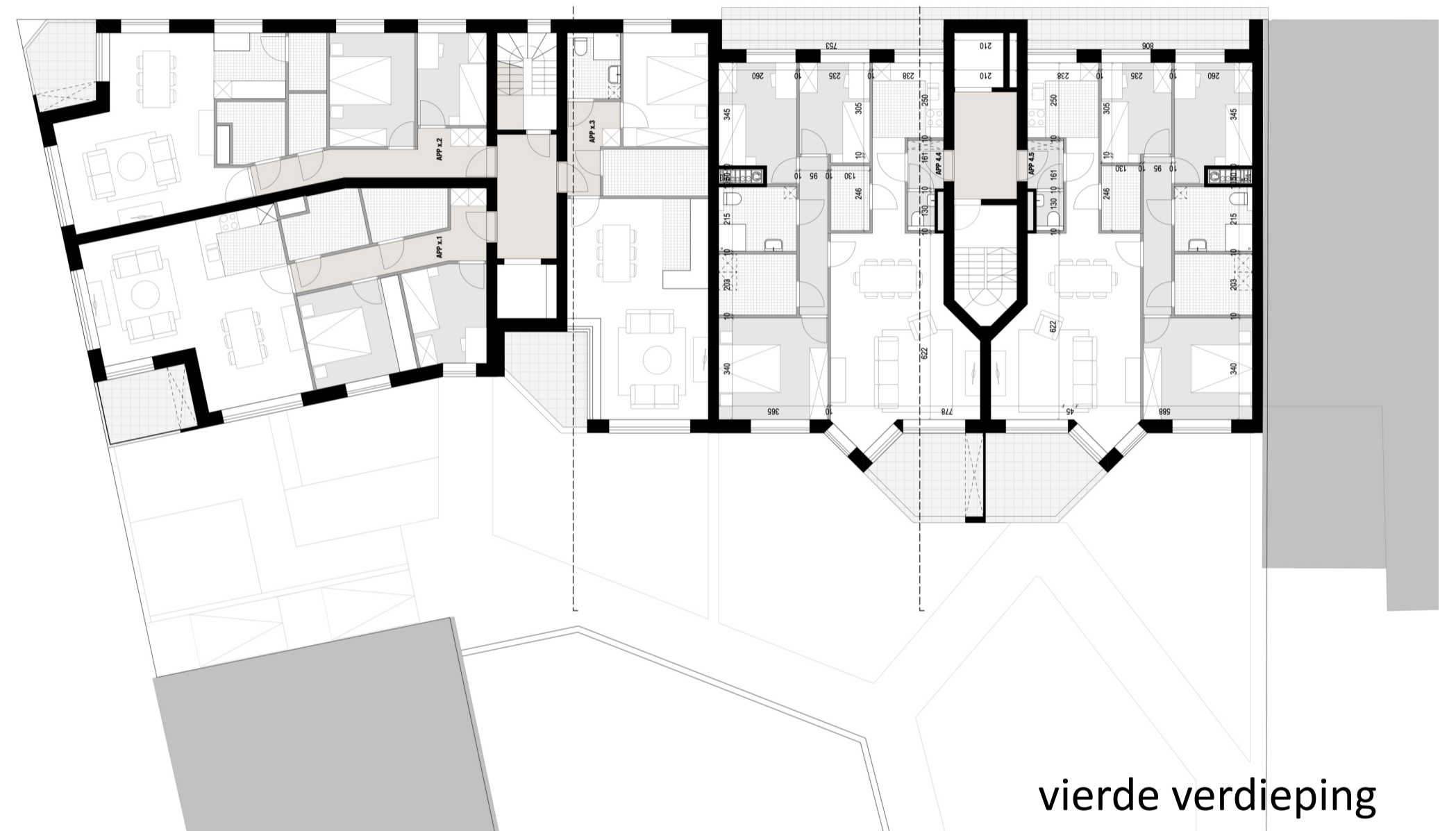
voorgevel Grotesteenweg



Hoekgebouw



gelijkvloers



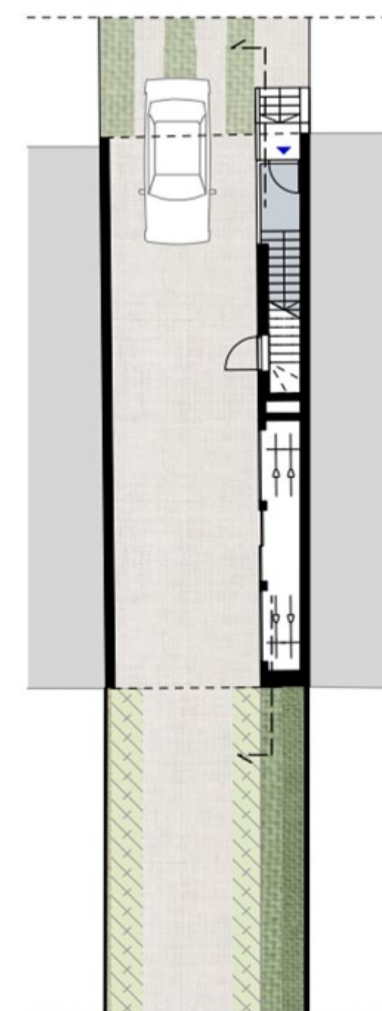
vierde verdieping

achtergevel Grotesteenweg



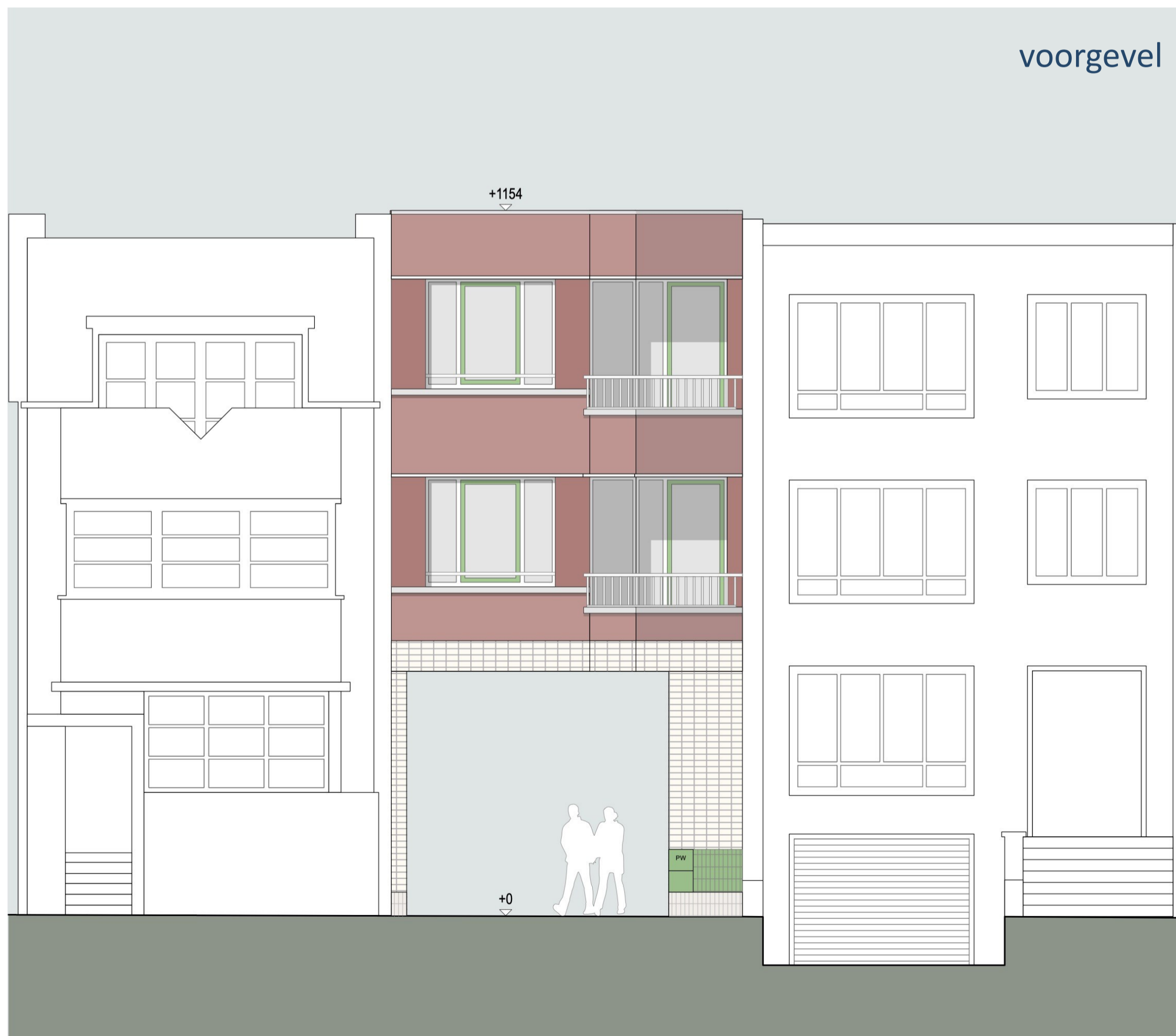
Poortwoning

- . Pastoor van de Wouwerstraat 29
- . 2 appartementen
- . doorgang brandweer (4m x 4m)
- . hoofdtoegang kinderdagverblijf

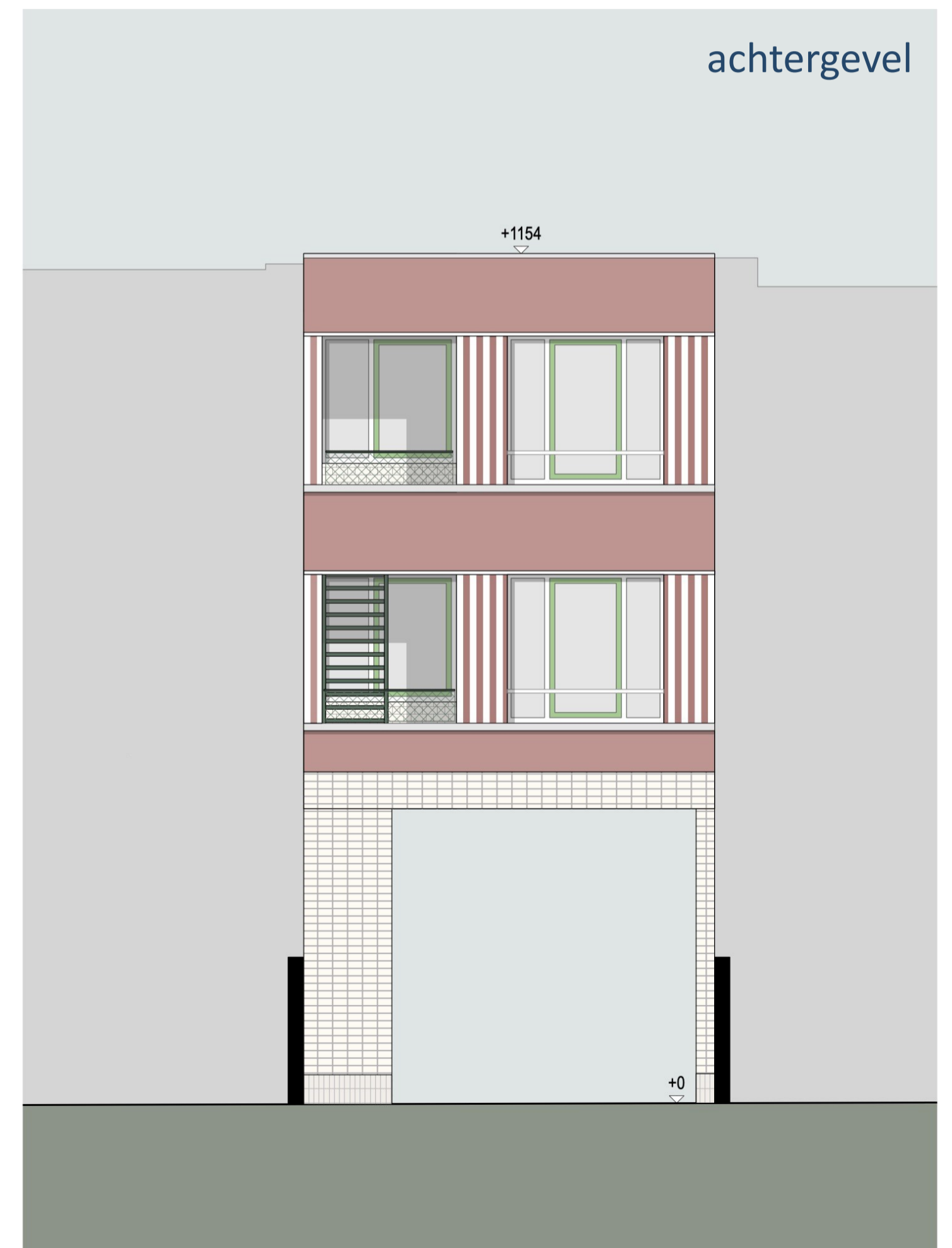


Poortwoning

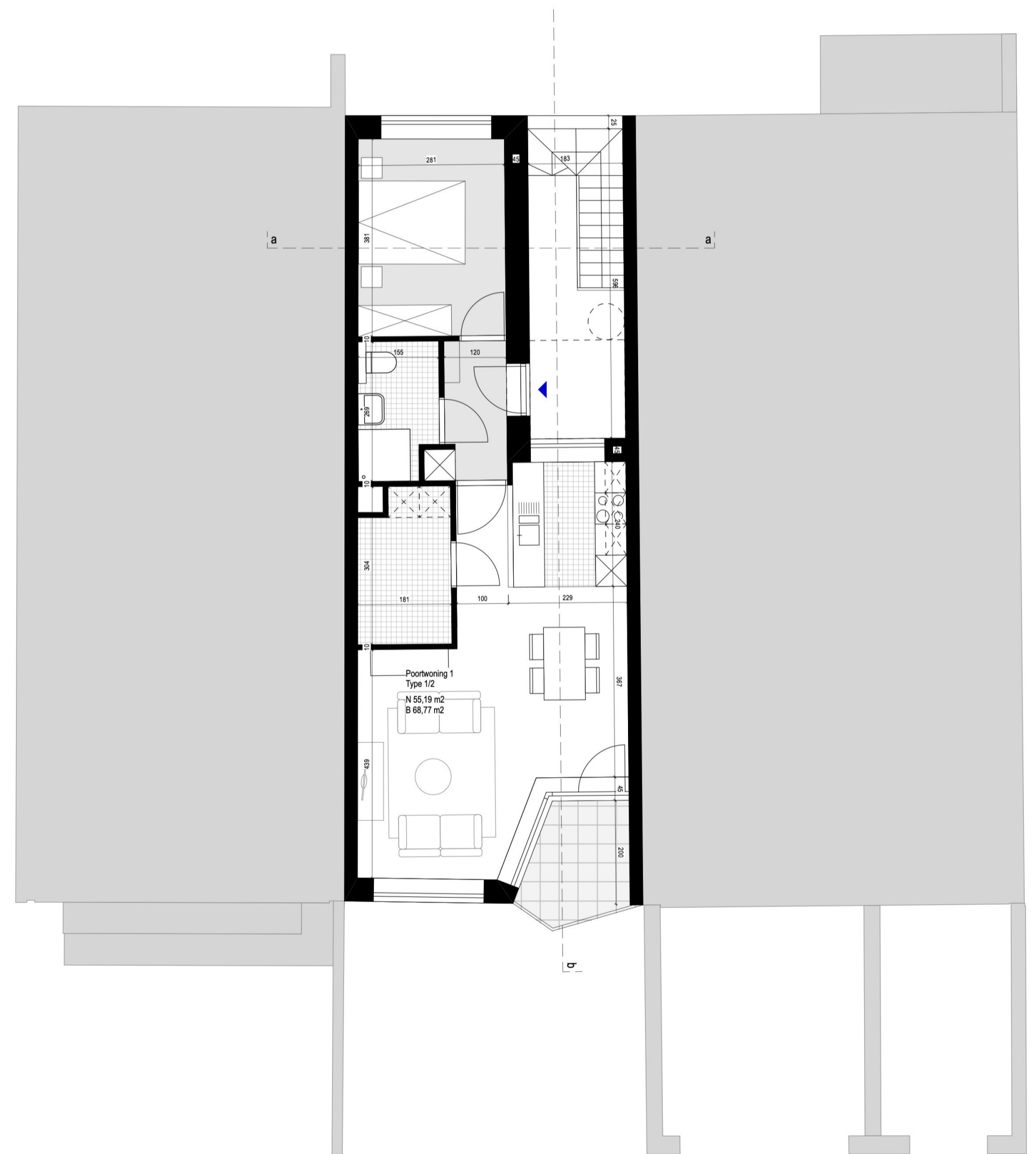
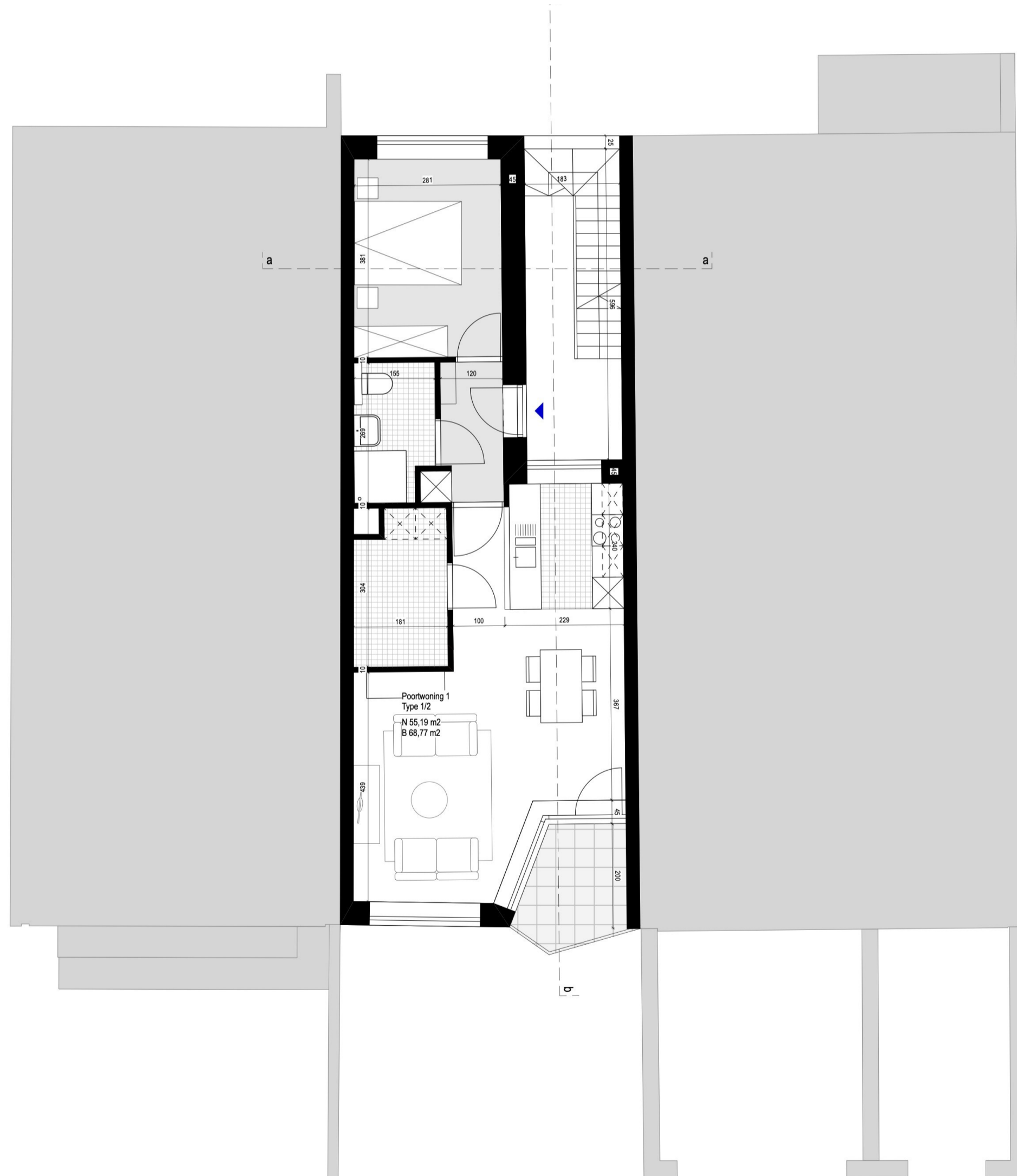
voorgevel



achtergevel



Poortwoning



8 seniorenwoningen

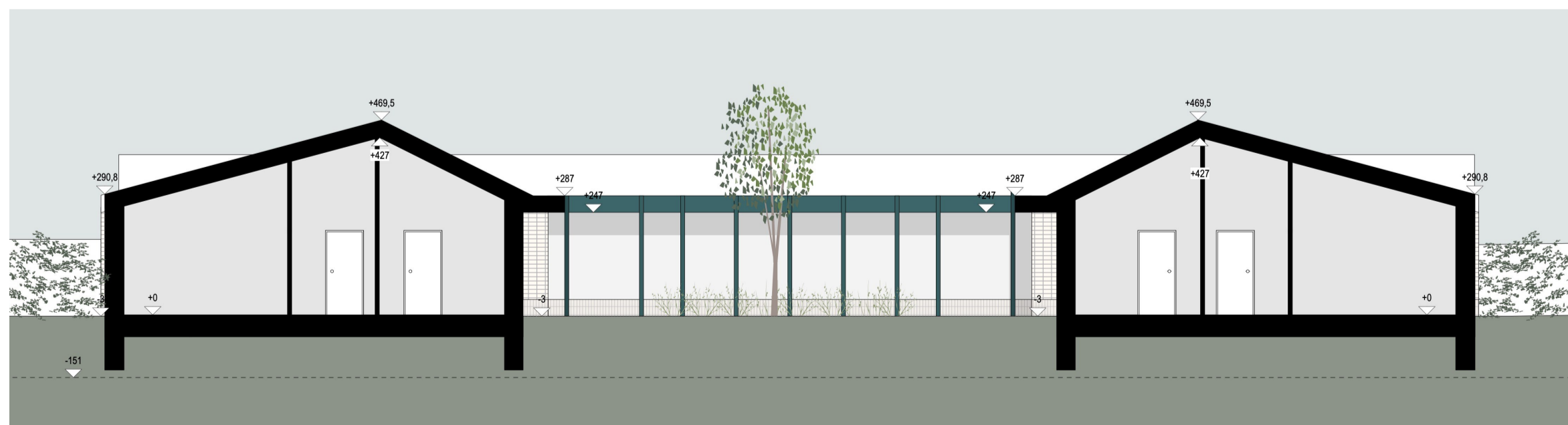
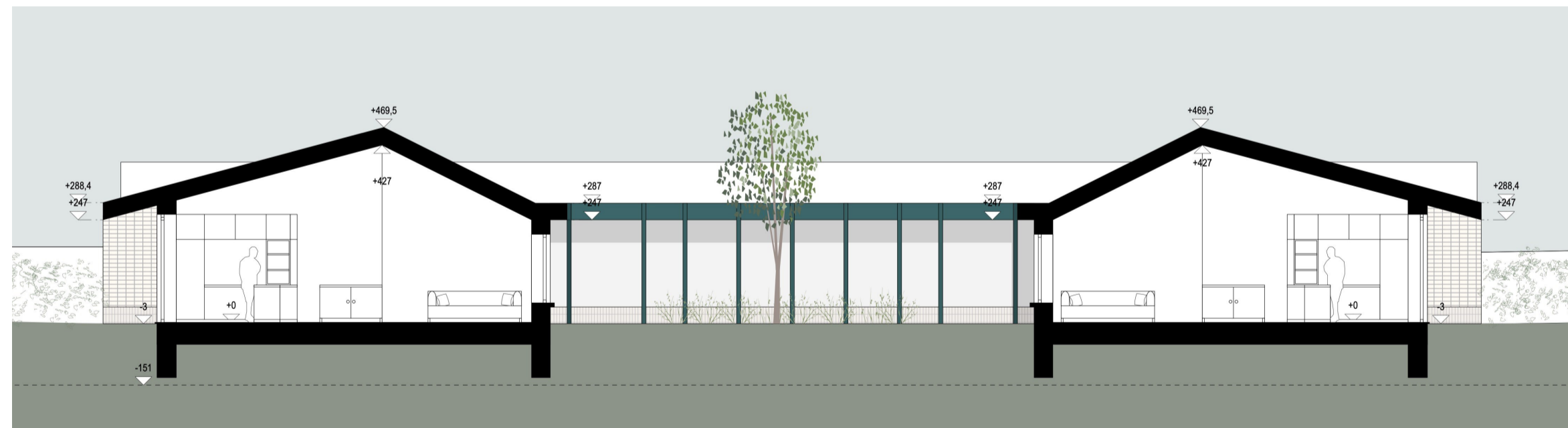
- 8 seniorenwoningen
- enkel gelijkvloers met privétuin
- houtskeletbouw
- gemeenschappelijke afgesloten binnentuin



8 seniorenwoningen



8 seniorenwoningen



Houtskeletbouw

Voordelen houtskeletbouw

- minder sloopwerken
- minder stof & lawaaihinder voor de buurt
- snellere opbouw op de werf door prefabricage
- duurzame en ecologische materialen

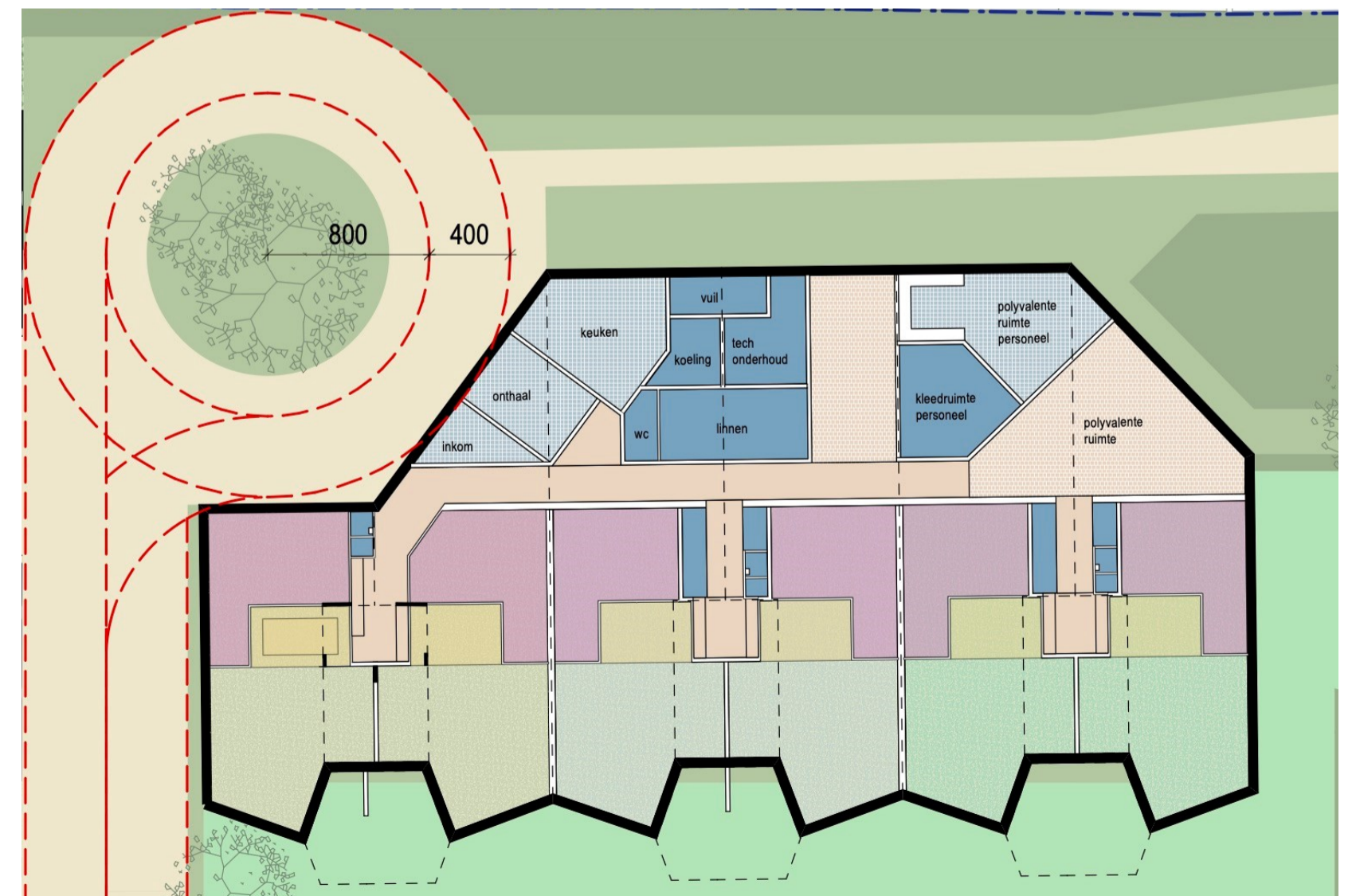


Contact

- www.woonhaven.be/contact
- 03 212 25 00

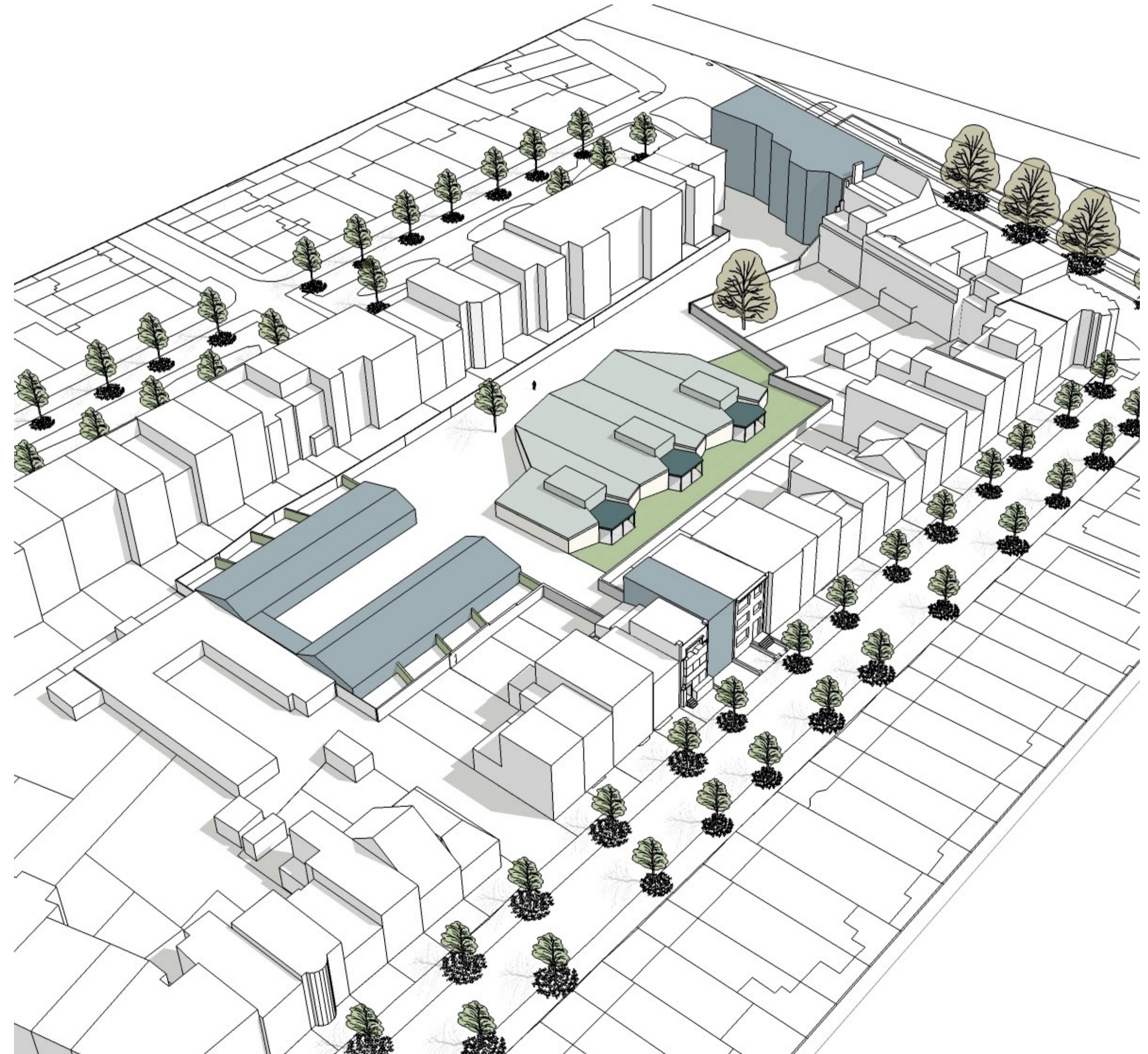
Kinderdagverblijf

- . kinderdagverblijf als centraal paviljoen
- . gelegen in het binnengebied
- . regie door Kinderopvang stad Antwerpen
- . houtskeletbouw
- . eigen tuin



Kinderdagverblijf

- . kinderdagverblijf als centraal paviljoen
- . gelegen in het binnengebied
- . regie door Kinderopvang stad Antwerpen
- . houtskeletbouw
- . eigen tuin



Kinderdagverblijf



Kinderdagverblijf

